

ceramco<sup>®</sup> IC  
Integrated Ceramics



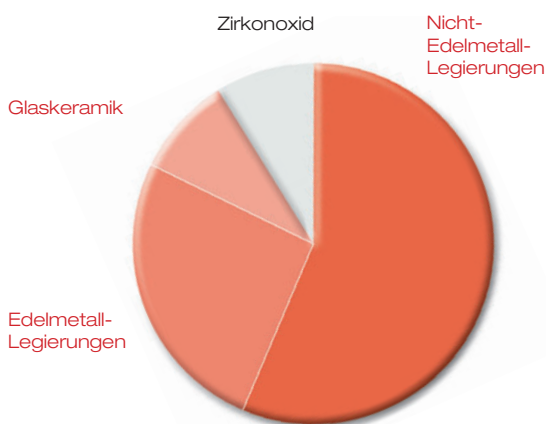
Faszinierend  
flexibel.



DENTSPLY

# Welche keramischen Verblendungen haben Sie in Ihrem Labor?

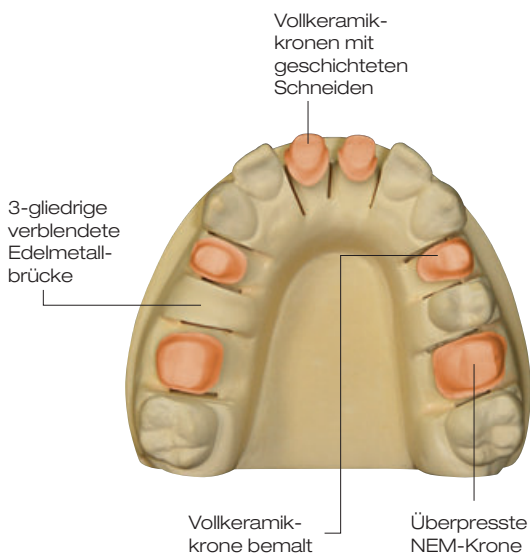
## Gerüstwerkstoffe im Labor



## Gerüstwerkstoffe

Üblicherweise werden heute im Dentallabor verschiedene Werkstoffe keramisch verblendet. Den größten Anteil hat dabei die Metallkeramik, mit der sowohl Edelmetalllegierungen als auch Nichtedelmetalllegierungen sicher verblendet werden.

Weiterhin werden vollkeramische Restaurationen mit Glaskeramik hergestellt oder Metallgerüste vollanatomisch überpresst.



## Indikationen

Keramische Verblendungen können für die unterschiedlichsten Indikationen gefertigt werden. Neben den in der Schichttechnik hergestellten metallkeramischen Prothetik werden ästhetisch hochwertige Versorgungen häufig aus Glaskeramik gepresst. Seit einigen Jahren werden auch vollanatomische Kronen und Brücken in der Überpresstechnik auf Metall gefertigt.

# Nach welchen Kriterien wählen Sie Ihre Keramik aus?



## Flexibilität

Sie wollen sowohl vollkeramische als auch Metallkeramische Prothetik anbieten?

Es ist Ihnen wichtig, möglichst viele Indikationen mit Ihrer Keramik abdecken zu können?

## Ästhetik

Sie suchen eine Keramik, die eine zuverlässige Farbwiedergabe und eine lebendige Opaleszenz aufweist?

Ihnen ist eine hohe Farbsättigung wichtig, damit Sie auch bei dünnen Schichtstärken natürliche Ergebnisse erzielen können?

## Verlässlichkeit

Sie legen Wert auf reproduzierbare und gleiche Farbwiedergabe auch bei kombinierter Prothetik von Metall- und Vollkeramik?

Sie erwarten verlässliche Sicherheit bei vollkeramischen Versorgungsmaterialien durch eine besonders hohe Festigkeit des Materials?

## Wirtschaftlichkeit

Sie würden gerne Zeit durch kürzere Brennzeiten einsparen?

Sie bevorzugen Keramiken, die mit System wenig Einzelkomponenten benötigen und so die Lagerhaltung reduzieren?

# Integrierte Flexibilität

Ceramco iC, das integrierte Keramiksystem erfüllt alle diese Anforderungen mit Leichtigkeit.

So können Sie prothetische Versorgungen in Form von geschichteter Metallkeramik, in gepresster Vollkeramik und in der Überpresstechnik auf Metall mit nur einem einzigen Keramikmaterial realisieren.

Ceramco iC unterstützt Sie somit, Ihre Fertigungskapazitäten im Labor maximal zu erweitern und Effizienz und Flexibilität zu erhöhen.

## Vorteile

- Metallkeramik: Kronen und Brücken jeder Spannweite auf Edelmetall und NEM
- Vollkeramik: Veneers, Inlays, Onlays, Einzelkronen
- Überpressen auf Metall: Kronen und Brücken jeder Spannweite





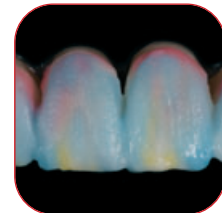
## iC Verblendkeramik

Press-  
Metallkeramik-  
Verblendungen



Verblend-  
Metallkeramik

Vollkeramische  
Verblendungen



Aufbau-  
veneers

## iC Presskeramik

Press-  
Metallkeramik



Inlays/Onlays

Gepresste  
Veneers



Vollkeramik

# Integrierte Ästhetik

Wie auch immer Ihre ästhetische Vision aussehen mag – mit Ceramco iC können Sie sie verwirklichen.

Dank der hohen Farbsättigung der Pastenopaker und Dentine lassen sich selbst bei extrem dünner Schichtung noch lebensechte Farben erzeugen.

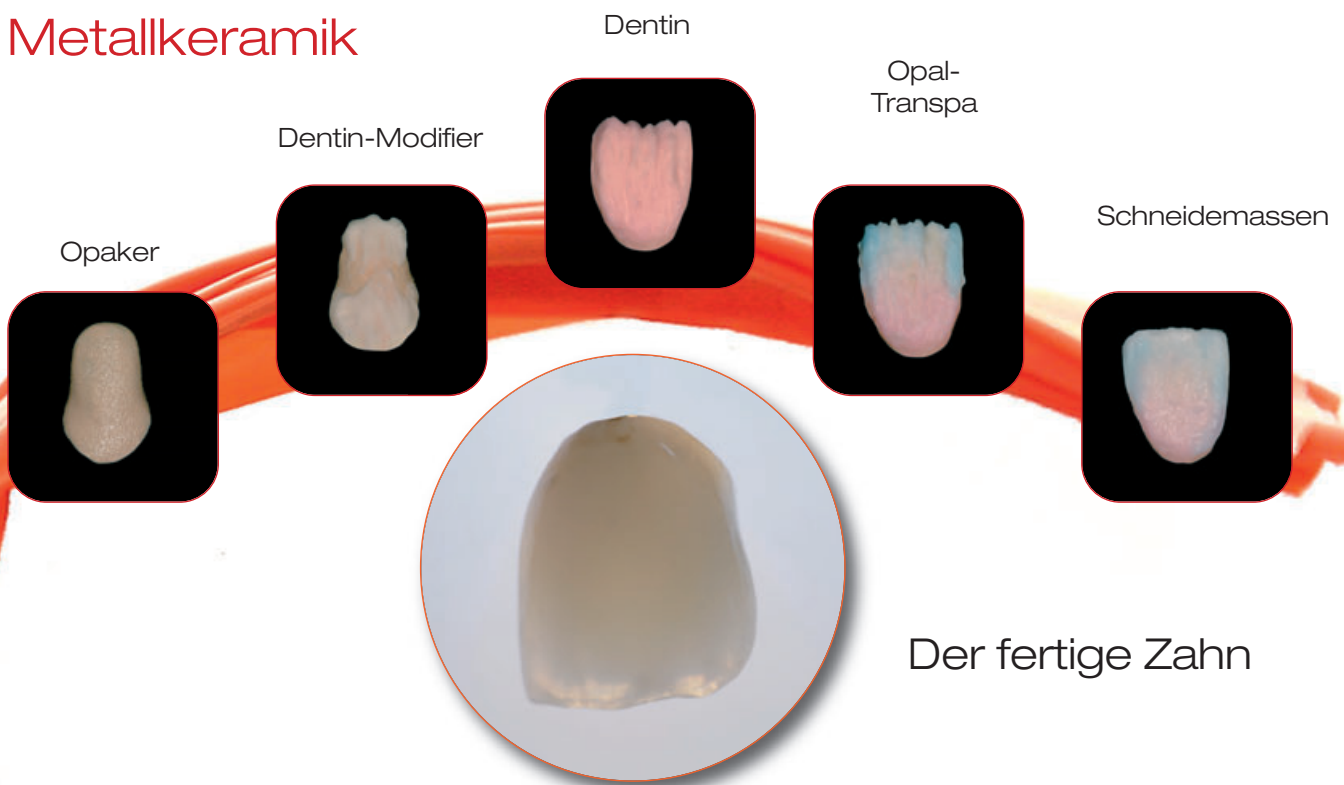
Darüber hinaus zeichnet sich Ceramco iC durch eine überwältigende natürliche Transluzenz aus.

## Vorteile

- Natürliche Ästhetik durch höhere Transluzenz
- Hohe Farbsättigung auch bei dünnen Schichtstärken
- Lebendige Opaleszenz
- Konstante Fluoreszenz in allen Farben



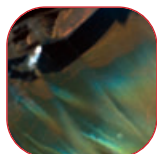
## Verblend- Metallkeramik



Einheitliche  
Fluoreszenzwerte



Natürliche  
Opaleszenz



Die Fluoreszenzwerte von Ceramco iC sind in allen Farben einheitlich. Und dank der lebhaften Opaleszenz von Ceramco iC können Sie jetzt die optischen Eigenschaften des natürlichen Zahns mit Leichtigkeit nachempfinden.

# Integrierte Verlässlichkeit

Wenn für Sie Kombinations-Zahnersatz und dünne Veneers für die ultimative Herausforderung in der Farbgebung halten, dann werden Sie mit Ceramco iC Perfektion erleben. Innerhalb eines einzigen Farbsystems erhalten Sie mit Ceramco iC stets eine vollständige und zuverlässige Farbübereinstimmung.

## Vollkeramik und Pressmetallkeramik

Ceramco iC-Rohlinge gibt es in zahlreichen Ausführungen für jeden Bedarf. Und da für Vollkeramik und Press-to-Metal dieselben Rohlinge verwendet werden, können Sie im gleichen Pressvorgang verschiedene Versorgungen gleichzeitig pressen und so Ihre Effizienz erhöhen. Durch die hohe Festigkeit der iC-Presskeramik können Veneers von bis zu 0,3 mm Wandstärke hergestellt werden.

## Vorteile

- Reproduzierbare Farbergebnisse auch bei kombinierten Versorgungen von Voll- und Metallkeramik
- Hohe Materialsicherheit durch hohe Festigkeit



## Presskeramik



## iC – Farbeffizienz

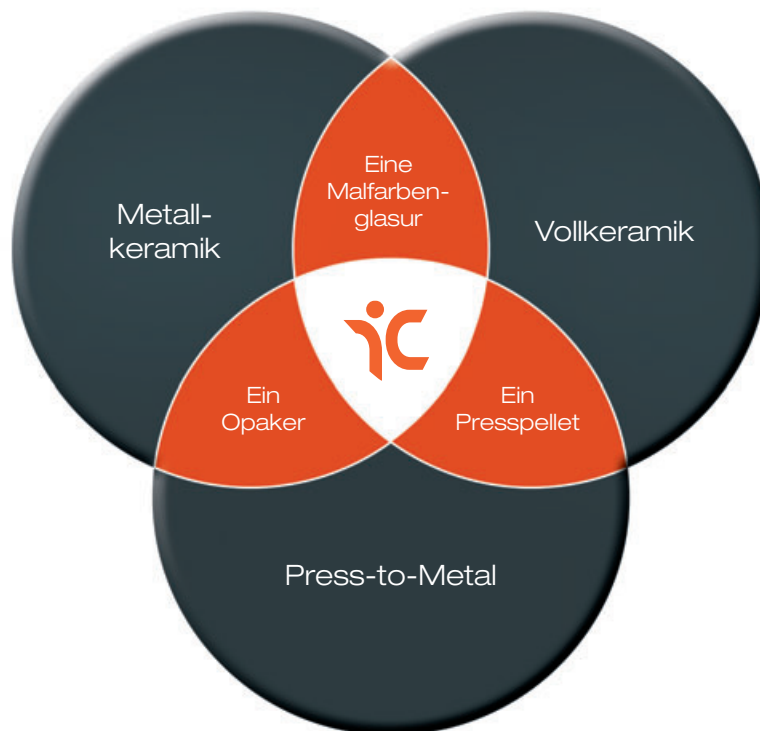
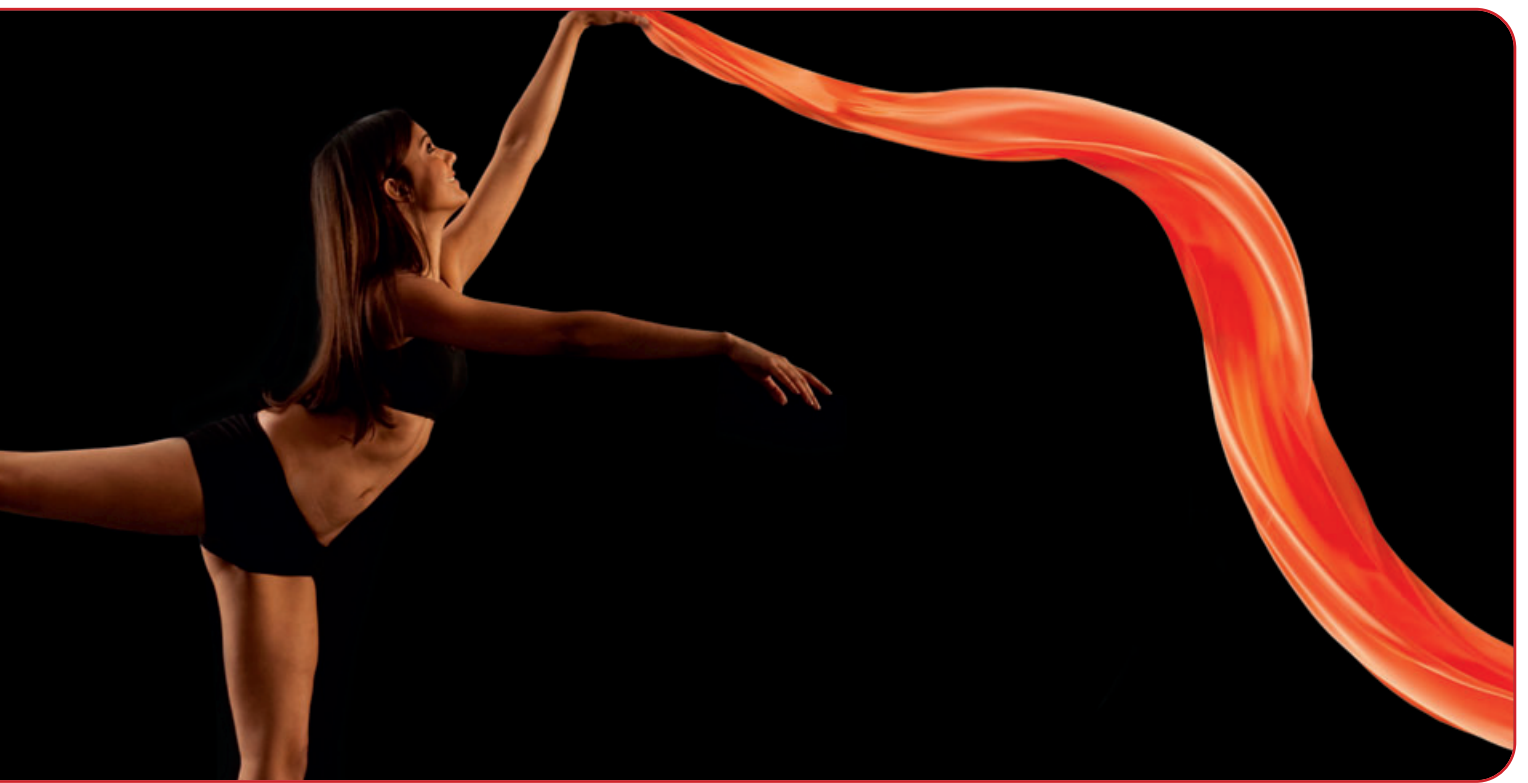
Die verschiedenen Dentin- und Schmelzfarben von Ceramco iC sorgen zusätzlich für hohe Verarbeitungseffizienz. Bei vollanatomisch überpressten Versorgung haben Sie die Wahl zwischen chromatischen Dentin- und Schmelz-Malfarben oder einer Overglaze-Paste zum Färben und Glasieren in einem Schritt.



# Integrierte Wirtschaftlichkeit

Durch die besondere Zusammensetzung konnte bei Ceramco iC die traditionelle Zweischicht-Pastenopaker durch einen Einschicht-Pastenopaker ersetzt werden. Damit entfällt ein ganzer Brand! Die dann noch erforderlichen Brände können bei Ceramco iC besonders schnell und Zeit sparend durchgeführt werden. Da sich das integrierte Keramikmaterial Ceramco iC für sämtliche Arbeiten in Keramik (Vollkeramik und Press-to-Metal) einsetzen lässt, lassen sich zusätzliche Einsparungen in der Lagerhaltung erzielen, weil erheblich weniger Keramikmassen vorgehalten werden müssen.





## Vorteile

- Ein System für Verblendkeramik, Presskeramik und Press-to-Metal
- Ein Opaker für Verblendkeramik und Press-to-Metal Keramik
- Ein Press-Rohling für Vollkeramik und Press-to-Metal Keramik
- Ein Malfarben-, Glasur System für Verblend- und Presskeramik

## Technische Eigenschaften

	Verblendkeramik	Presskeramik
Indikationen	Veneers auf feuerfesten Stümpfen. Kronen und Brücken jeder Spannweite.	Veneers, Inlays, Onlays, Vollkeramikronen anterior, posterior bis zweitem Premolar. Auf Metall überpresste Kronen und Brücken jeder Spannweite.
WAK der Keramik	12.0 µm/m*K (20 – 500°C)	13.0 µm/m*K (20 – 500°C)
WAK der zu verblendenden Gerüstwerkstoffe	13.8 - 15.1 µm/m*K (20 – 500°C)	Edelmetalllegierungen: 14.1 - 14.5 µm/m*K (20 – 500°C) Nicht-Edelmetalllegierungen: 13.8 – 14.1 µm/m*K (20 – 500°C)
Brenntemperatur / Press- temperatur	840°C (Dentin1)	890°C
Aufheizrate	100°C/min	60°C/min
Biegefestigkeit	90 MPa	130 MPa
Leuzit Partikelgröße	1-5 µm	1-5 µm

Die Presspellets von Ceramco iC sind optimal auf die Verblendkeramik abgestimmt. Sie zeichnen sich durch eine ausgesprochen hohe Festigkeit aus. Die Ceramco iC Presspellets gibt es in zahlreichen Ausführungen für nahezu jeden Bedarf.

## Pressrohlinge

Rohlingstyp	Farben	Technik	Anwendung	Größe
18 Dentin-Serie	16 A-D 2 Bleach	Press-to-Metal oder Vollkeramik. Hohe Opazität	Hervorragend für anspruchsvolle Frontzahnästhetik. Zusätzliche Vitalität durch Outback und Schmelzauftrag	2 g · Ø 10 mm
6 Value-Serie	VS0, VS1, VS2, VS3, VS4, VS5	Press-to-Metal oder Vollkeramik. Höhere Transluzenz	Ausgezeichnete Wahl für hohe Ästhetik im Seitenzahnbereich. Vollanatomisch gepresst und anschließendes Aufbringen von Malfarben	2 g · Ø 10 mm
6 Neutral-Serie	CC-OC1, CC-O1, CC-O2, CC-O3, CC-T1, CC-T2	Vollkeramik. Monochromatisch	Verschiedene opake und transluzente Rohlinge für vollkeramische Veneers, Inlays, Onlays und anschließendes Aufbringen von Malfarben	2 g · Ø 10 mm 2 g · Ø 15 mm 5 g · Ø 15 mm

Distributed by:

**DeguDent GmbH**  
Rodenbacher Chaussee 4  
63457 Hanau-Wolfgang  
www.dentsply-degudent.de

**DENTSPLY International Inc.**  
570 West College Ave.  
York, PA 17405-0872  
717-699-4190, Fax: 717-849-4543  
www.ceramco.com

